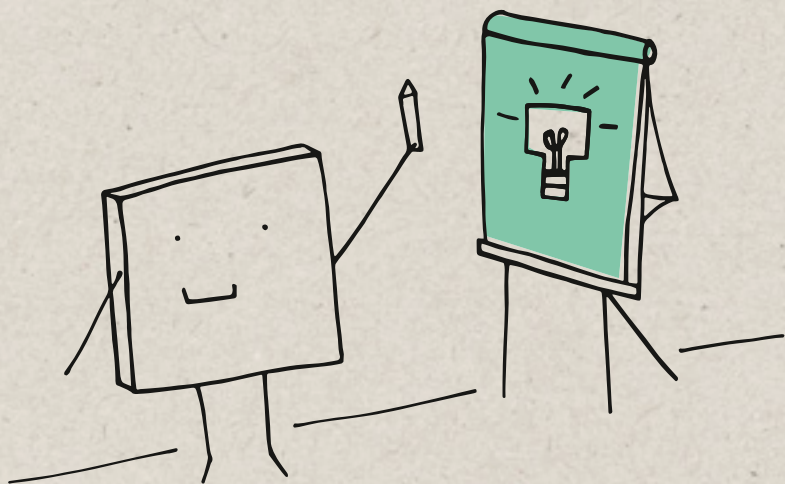


Plakat



Mit einem Plakat macht ihr auf ein Produkt aufmerksam, bewirbt eine politische Kampagne oder teilt eine politische Botschaft mit.

Bei einem Plakat wirken drei Elemente zusammen: Ein Foto bzw. eine Grafik, ein kurzer Text und die farbliche Gestaltung. Ein Plakat kann informieren, erschüttern, überspitzen, es kann tiefgründig oder humorvoll sein, zur Diskussion anregen oder zum Handeln auffordern. Die Botschaft sollte ins Auge stechen und schnell verständlich sein. Es kann collage-artige Elemente aufweisen – darf aber keine Collage sein. Der Text sollte kurz und einprägsam sein: ein Plakat ist keine Wandzeitung.

Beispiel gefällig?

→ [Ausgewählte Arbeiten](#)



Checkliste zu den formalen Kriterien

- 1 oder 2 Personen können mitarbeiten.
- Das Plakat muss einem politischen Thema gewidmet sein.
- Gestaltet euer Plakat in der Größe von ca. 50 x 70 cm. Ihr könnt es im Hoch- oder Querformat gestalten. (In Ausnahmefällen kann ein anderes Format genehmigt werden. Bitte nehmt hierzu im Voraus Kontakt zum Team des Fachbereichs Schülerwettbewerb der LpB auf.)
- Gebt eurem Plakat einen einprägsamen Slogan oder verwendet ein Zitat.
- Ihr könnt das Plakat von Hand oder am PC gestalten.
- Ihr könnt auf das Plakat Symbole aufkleben. Es darf aber keine dreidimensionalen Elemente aufweisen.
- Info für SBBZ-Lehrkräfte: Auch Symbole aus dem Bereich der „Unterstützten Kommunikation“ (z. B. Metacom, Gebärden-Symbole, Boardmaker) dürfen angewendet und aufgeklebt werden.
- Wenn ihr fremde Bilder verwendet, gebt bei der Online-Anmeldung im entsprechenden Feld an, woher ihr die Bilder habt.
- Achtet bei der Verwendung von fremden Bildern darauf, dass sie der Creative-Commons-Lizenz unterliegen. Eine Erklärung dazu findest du auf [Seite 30](#) in diesem Heft.
- Um ein Plakat einzureichen, müsst ihr euch online anmelden und die nötigen Formulare ausdrucken.
- Das Plakat muss spätestens am 1. Dezember auf die Post gebracht werden.
- Es darf nicht gerollt versandt werden. Das Paket sollte mit Pappe verstärkt sein.
- Das Anmeldeblatt muss ausgedruckt und auf die Rückseite des Plakats geklebt werden, ggf. auch die Einverständniserklärung der Eltern.