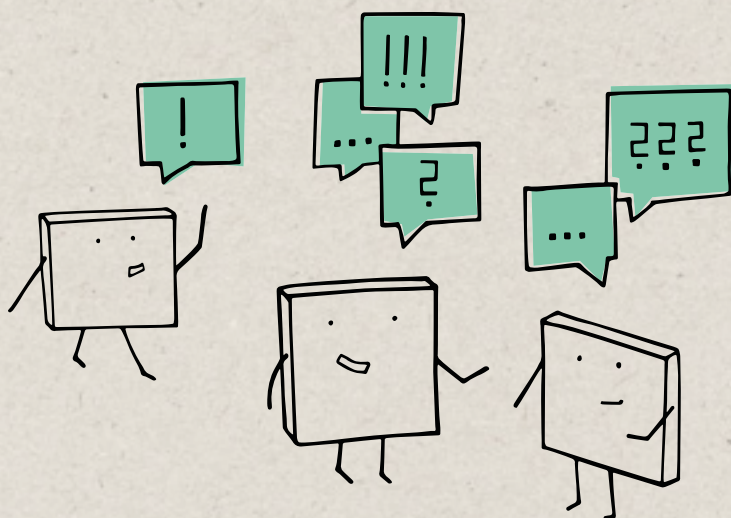


Auswertung (Karikatur, Meme, Zitat)



Bei einer Auswertung nehmt ihr ein aktuelles Zitat, ein Meme oder eine Karikatur mit Bezügen zur Politik in den Blick, indem ihr den Inhalt analysiert und die Aussagen anschließend bewertet.

Zunächst solltet ihr das Zitat, das Meme oder die Karikatur mit eigenen Worten beschreiben und die Aussagen in den politischen Zusammenhang einordnen. Orientiert euch dabei an folgenden Fragen: Welches Thema wird angesprochen? Wie wird das Thema dargestellt? Welche Personen sind in der Karikatur erkennbar? Wo ist das Zitat oder die Karikatur erschienen und wann? Wer hat das Meme erstellt bzw. auf welcher Website ist es zu finden? Wer hat die Karikatur gezeichnet, von wem stammt das Zitat? Wer soll damit angesprochen werden? Welche Aussage wird mit der Karikatur oder dem Meme transportiert? Welche Bedeutung hat die Karikatur, das Meme oder Zitat in der heutigen Zeit? Erkläre auch den politischen bzw. historischen Hintergrund. Im Anschluss an eure Analyse könnt ihr nun die getroffenen Aussagen bewerten und eine eigene Meinung zum Thema formulieren.

Hinweis

Gebt bei der Anmeldung an, warum ihr euch mit dem gewählten Thema beschäftigt: Habt ihr einen persönlichen Bezug? Habt ihr in den Medien etwas Interessantes dazu gelesen oder gesehen?

Beispiel gefällig?

→ [Ausgewählte Arbeiten](#)



Checkliste zu den formalen Kriterien

- 1, 2 oder 3 Personen können mitarbeiten.
- Die Karikatur, das Meme oder das Zitat müssen einen Bezug zu einem politischen Thema besitzen.
- Eure Arbeit muss eine Analyse der Karikatur, des Memes oder Zitats und eine eigene Bewertung der Inhalte enthalten.
- Legt die Karikatur, das Meme oder das Zitat eurer Arbeit bei.
- Wenn ihr Informationen aus fremden Texten wörtlich oder sinngemäß übernehmt, kennzeichnet diese mit Fußnoten. Tipps zum Zitieren findet ihr auf der [Seite 30](#).
- Wenn ihr fremde Texte verwendet habt, listet diese am Ende eurer Arbeit auf.
- Wenn ihr KI-Programme verwendet, um euch Anregungen zu holen, macht kenntlich, an welcher Stelle ihr welches Programm eingesetzt habt. Gebt in eurer Literaturliste in einer eigenen Rubrik an, welche Prompts ihr benutzt habt.
- Die Auswertung sollte mindestens 3 und darf maximal 10 Seiten lang sein. Deckblatt, Karikatur/Meme, Inhaltsverzeichnis und Literaturliste werden nicht in den Umfang mit einberechnet.
- Der Text muss als PDF-Datei im Format DIN-A4, 1,5-zeilig, in der Schrift Arial, mit der Schriftgröße 12 eingereicht werden. Die Datei darf eine maximale Größe von 30 MB nicht überschreiten.